

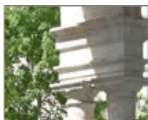


Iniziativa interuniversitaria STELLA
(Statistiche sul TEma Laureati & Lavoro in Archivio on-line)

I laureati e il mondo del lavoro
Presentazione delle indagini occupazionali 2011

Laureati in area informatica 2011 a 12 mesi dalla laurea

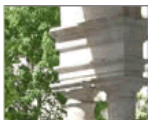
Prof. Nello Scarabottolo
Presidente Comitato Scientifico Iniziativa Interuniversitaria STELLA
[**nello.scarabottolo@unimi.it**](mailto:nello.scarabottolo@unimi.it)



Sommario

Indagine Occupazionale Post-Laurea Laureati in area Informatica nell'Anno

Solare 2011	3
<i>La popolazione obiettivo: caratteristiche dei laureati.....</i>	<i>4</i>
<i>Caratteristiche del profilo post-laurea</i>	<i>4</i>
<i>Caratteristiche degli occupati.....</i>	<i>5</i>
Conclusioni	7



Indagine Occupazionale Post-Laurea Laureati in area Informatica nell'Anno Solare 2011

Il presente rapporto utilizza i risultati della sesta indagine occupazionale sui laureati italiani nell'anno solare 2011, svolta nell'ambito dell'iniziativa STELLA (che dal 2001 si occupa di Statistiche sul TEma Laureati & Lavoro in Archivio on-line) per effettuare una **analisi dell'occupabilità dei laureati in corsi di laurea di area informatica**.

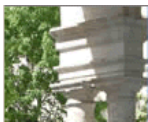
Si sono presi in considerazione solo i **laureati "puri"** trascurando la "coda" – numericamente sempre meno rilevante – di laureati in corsi di studio del vecchio ordinamento.

L'indagine qui presentata ha coinvolto i laureati in informatica di 4 atenei: 2 del Nord (Università degli Studi di Milano e di Milano-Bicocca) 1 del Centro (Università di Pisa) e 1 del Sud (Università degli Studi di Palermo).

La popolazione oggetto dell'indagine e riportata nella *tabella I.1*.

I.1 Popolazione raggiunta per ateneo e tipo corso (LT, LS)

Ateneo	Tipo corso		
	LT	LM	Totale
Università degli Studi di Milano	308	66	374
Università degli Studi di Milano-Bicocca	109	47	156
Università degli Studi di Palermo	21	3	24
Università di Pisa	80	76	156
Totale	518	192	710

**La popolazione obiettivo: caratteristiche dei laureati**

- Come purtroppo noto, la scelta di iscriversi a un corso di laurea di area informatica si conferma una **scelta prettamente maschile**, come evidenziato dai dati riportati nella *tabella I.2*.
- La percentuale di laureati maschi (88,4%) è ancora superiore a quella del precedente anno (84,3%). Crollano numericamente le laureate triennali (9,9%: erano il 15,1% lo scorso anno).
- Il dato continua a essere in contro tendenza rispetto all'andamento nazionale, che vede invece una preponderanza di laureate di genere femminile (intorno al 60%).

I.2 Laureati per genere e tipo di laurea conseguito (% di riga)

Tipo di Laurea	Genere		Totale	N°
	F	M		
Laurea Triennale	9,9%	90,1%	100,0%	518
Laurea Magistrale	16,2%	83,8%	100,0%	192
Totale	11,6%	88,4%	100,0%	
N°	83	627		710

Caratteristiche del profilo post-laurea

- I Corsi di Laurea Triennale e di Laurea Magistrale di area informatica si confermano corsi professionalizzanti, con elevate percentuali di laureati che si propongono sul mercato del lavoro, come mostrano i dati riportati nella *tabella II.1*.
- Al termine delle Lauree Triennali, solo il 23,3% dei laureati prosegue gli studi (era il 30,2% lo scorso anno) mentre il 74,2% decide di intraprendere l'attività professionale come scelta primaria.
- Al termine delle Lauree Magistrali la percentuale di chi decide di lavorare sale all'87,3% in linea con quella dello scorso anno (88,2%).



II.1 Laureati per Ateneo, corso di studi e profilo post-laurea (% di riga)

Ateneo	Tipo di corso	Corso di studio	Forze Lavoro		Non Forze Lavoro		Totale	N°	
			Lavora	Cerca	Studia	Altre NFL			
Università di Milano	LT	COMUNICAZIONE DIGITALE	72,7%	10,4%	13,0%	3,9%	100,0%	105	
		INFORMATICA	72,4%	6,9%	20,7%	0,0%	100,0%	81	
		INFORMATICA (Crema)	60,0%	10,0%	20,0%	10,0%	100,0%	17	
		INFORMATICA PER LE TELECOMUNICAZIONI	83,3%	8,3%	8,3%	0,0%	100,0%	18	
		SCIENZE E TECNOLOGIE DELLA COMUNICAZIONE MUSICALE	52,6%	26,3%	15,8%	5,3%	100,0%	27	
		SICUREZZA DEI SISTEMI E DELLE RETI INFORMATICHE (Crema)	67,7%	9,1%	20,9%	2,3%	100,0%	56	
			TECNOLOGIE PER LA SOCIETA' DELL'INFORMAZIONE (Crema)	100,0%	0,0%	0,0%	0,0%	100,0%	4
			Totale LT	70,2%	10,4%	16,6%	2,8%	100,0%	308
	LM	INFORMATICA	58,2%	6,0%	35,9%	0,0%	100,0%	23	
		SCIENZE E TECNOLOGIE DELL'INFORMAZIONE (Crema)	100,0%	0,0%	0,0%	0,0%	100,0%	14	
TECNOLOGIE DELL'INFORMAZIONE E DELLA COMUNICAZIONE		85,7%	4,8%	9,5%	0,0%	100,0%	29		
		Totale LM	79,1%	4,2%	16,7%	0,0%	100,0%	66	
Università di Milano Totale			71,8%	9,3%	16,6%	2,3%	100,0%	374	
Università di Milano-Bicocca	LT	INFORMATICA	57,9%	5,0%	37,2%	0,0%	100,0%	109	
	LM	INFORMATICA	88,3%	3,1%	3,1%	5,5%	100,0%	47	
Università di Milano-Bicocca Totale			67,0%	4,4%	26,9%	1,7%	100,0%	156	
Università di Palermo	LT	INFORMATICA	51,7%	6,5%	28,9%	12,9%	100,0%	21	
	LM	INFORMATICA PER LA COMUNICAZIONE DEL PATRIMONIO CULTURALE	50,0%	0,0%	50,0%	0,0%	100,0%	3	
Università di Palermo Totale			51,5%	5,7%	31,5%	11,3%	100,0%	24	
Università di Pisa	LT	INFORMATICA	52,5%	16,6%	28,1%	2,8%	100,0%	70	
		INFORMATICA APPLICATA	55,0%	15,0%	30,0%	0,0%	100,0%	10	
		Totale LT	52,8%	16,4%	28,3%	2,4%	100,0%	80	
	LM	INFORMATICA	83,3%	0,0%	8,3%	8,3%	100,0%	18	
		INFORMATICA E NETWORKING	0,0%	0,0%	100,0%	0,0%	100,0%	3	
		INFORMATICA PER L'ECONOMIA E PER L'AZIENDA	100,0%	0,0%	0,0%	0,0%	100,0%	17	
		INFORMATICA UMANISTICA	71,4%	14,3%	14,3%	0,0%	100,0%	13	
		TECNOLOGIE INFORMATICHE	100,0%	0,0%	0,0%	0,0%	100,0%	25	
		Totale LM	87,2%	2,4%	8,4%	2,0%	100,0%	76	
Università di Pisa Totale			69,6%	9,6%	18,6%	2,2%	100,0%	156	
Totale LT			64,2%	10,0%	23,3%	2,5%	100,0%	518	
Totale LM			84,1%	3,2%	10,6%	2,1%	100,0%	192	
Totale			69,6%	8,1%	19,8%	2,4%	100,0%		
N°			558	37	215	38		710	

Caratteristiche degli occupati

- La percentuale di occupati per 100 Forze Lavoro, ovvero il "tasso di successo" nel trovare lavoro di chi dopo la laurea triennale ha deciso di proporsi sul mercato, mostra valori inferiori a quelli dello scorso anno soprattutto per quanto riguarda le laureate.
- Tra i laureati triennali, **solo il 70% delle femmine contro l'88% dei maschi** trova lavoro nei primi 12 mesi.
- Tra i laureati magistrali, **le percentuali salgono al 93,1% per le femmine e al 97% per i maschi.**
- Va naturalmente sottolineato il fatto che **le percentuali di occupati in area informatica sono decisamente superiori a quelle aggregate dei laureati in tutte le discipline**: nel 2011, infatti, il dato generale dà una percentuale di laureati triennali occupati per 100 FL del 70,4% e di laureati magistrali del 75,1%, rispetto all'86,5% e al 96,4% degli informatici.
- Infine, è opportuno sottolineare le **ottime percentuali di occupazione dei corsi di laurea di Crema**: a livello di lauree triennali in Informatica e in Sicurezza dei Sistemi e delle Reti Informatiche, la percentuale di occupati per 100 FL è dell'87,6%. Nel caso della Laurea Magistrale la percentuale è addirittura del 100%.

**Il.2 Percentuale di occupati per 100 FL per tipo di Laurea**

Tipo di Laurea	%		Totale
	F	M	
Laurea Triennale	70,0%	88,0%	86,5%
Laurea Magistrale	93,1%	97,0%	96,4%
Totale	80,7%	90,5%	89,5%

- La forma giuridica di occupazione – riportata nella *tabella Il.3* – vede una significativa presenza delle posizioni a tempo indeterminato e determinato, e una importante diminuzione dell'apprendistato. Sono più in lieve ripresa le collaborazioni a progetto e le collaborazioni coordinate e continuative.

Il.3 Laureati occupati a tempo pieno per tipo di laurea, genere e forma giuridica di occupazione (% di riga)

- 1 - contratto a tempo indeterminato (lavoro dipendente)
- 2 - contratto a tempo determinato (lavoro dipendente)
- 3 - formazione lavoro/inserimento
- 4 - apprendistato
- 5 - somministrazione lavoro interinale
- 6 - a progetto/coordinate e continuativo
- 7 - autonomo
- 8 - altri (praticante, senza contratto, etc.)

Tipo di laurea	Genere	1	2	3	4	5	6	7	8	Totale
Laurea Triennale	F	16,9%	8,1%	0,0%	24,6%	0,0%	16,1%	26,3%	8,1%	100,0%
	M	30,4%	15,5%	0,5%	17,5%	1,0%	18,8%	14,4%	2,0%	100,0%
Laurea Triennale Totale		29,6%	15,1%	0,5%	17,8%	0,9%	18,7%	15,1%	2,3%	100,0%
Laurea Magistrale	F	32,9%	34,1%	0,0%	6,1%	0,0%	18,3%	0,0%	8,5%	100,0%
	M	33,8%	16,5%	3,1%	11,6%	0,0%	18,2%	9,5%	7,3%	100,0%
Laurea Magistrale Totale		33,7%	19,0%	2,6%	10,9%	0,0%	18,2%	8,2%	7,4%	100,0%
Totale		31,0%	16,4%	1,2%	15,5%	0,6%	18,5%	12,7%	4,0%	100,0%

- Per quanto riguarda i salari di chi lavora a tempo pieno, la situazione – rappresentata nella *tabella Il.4* – conferma la buona "resa" degli informatici: il salario netto medio mensile dei laureati triennali è infatti di € 1.256 (rispetto agli € 1.171 della media nazionale) mentre quello dei laureati magistrali è di € 1.356 (rispetto agli € 1.168 della media nazionale).
- La differenza di reddito fra Lauree Triennali e Lauree Magistrali è modesta ma nel senso corretto: il laureato triennale guadagna meno del magistrale, mentre a livello nazionale succede il contrario.
- Permane purtroppo la discriminazione riguardo al genere.

**II.4 Laureati occupati a tempo pieno per tipo di laurea, genere e livello retributivo netto mensile (% di riga)**

- 1 - Fino a 500 Euro
 2 - Tra i 501 e i 750 Euro
 3 - Tra i 751 e i 1.000 Euro
 4 - Tra i 1.001 e i 1.250 Euro
 5 - Tra i 1.251 e i 1.500 Euro
 6 - Tra i 1.501 e i 1.750 Euro
 7 - Tra i 1.751 e i 2.000 Euro
 8 - Tra i 2.001 e i 2.250 Euro
 9 - Tra i 2.251 e i 2.500 Euro
 10 - Tra i 2.501 e i 3.000 Euro
 11 - Oltre 3.000 Euro
 X - Non risponde

Tipo di laurea	Genere	1	2	3	4	5	6	7	8	9	10	11	X	Totale
Laurea Triennale	F	8,1%	10,2%	24,1%	24,4%	16,1%	8,3%	8,9%	0,0%	0,0%	0,0%	0,0%	0,0%	100,0%
	M	2,1%	3,3%	12,4%	33,4%	23,3%	6,4%	4,0%	3,6%	1,2%	0,5%	0,8%	9,2%	100,0%
Laurea Triennale Totale		2,4%	3,7%	13,0%	32,9%	22,9%	6,5%	4,3%	3,4%	1,1%	0,4%	0,8%	8,7%	100,0%
Laurea Magistrale	F	0,0%	0,0%	0,0%	39,9%	47,4%	12,7%	0,0%	0,0%	0,0%	0,0%	0,0%	0,0%	100,0%
	M	1,0%	1,9%	6,3%	23,9%	41,5%	13,2%	2,1%	3,1%	1,0%	1,0%	1,0%	3,8%	100,0%
Laurea Magistrale Totale		0,9%	1,7%	5,4%	26,1%	42,3%	13,1%	1,8%	2,6%	0,9%	0,9%	0,9%	3,3%	100,0%
Totale		1,9%	3,0%	10,4%	30,6%	29,5%	8,7%	3,4%	3,1%	1,0%	0,6%	0,8%	6,9%	100,0%

Conclusioni

Come prevedibile, l'analisi dei dati STELLA evidenzia come **anche l'occupazione dei laureati informatici nell'anno 2011 risenta della crisi economica mondiale**, sebbene con **qualche segno di ripresa**: alcuni dati di occupazione sono infatti in leggero aumento.

Rimane comunque un **vantaggio competitivo in termini di occupazione degli informatici decisamente evidente**: le percentuali di laureati che trovano lavoro sono infatti superiori di diversi punti rispetto alla media e i salari sono più alti.

Anche le **forme contrattuali di impiego** mostrano una chiara prevalenza di posizioni a tempo indeterminato, molto meno frequenti nel contesto generale.

I Corsi di Studio della sede di Crema presentano percentuali di occupazione addirittura superiori alla media: 87,5% per le Lauree Triennali, addirittura del 100% per le Lauree Magistrali.

In conclusione, un unico neo: lo scarso interesse del genere femminile verso l'informatica, che solo in parte si può giustificare con la discriminazione di genere, ancora evidente soprattutto per quanto riguarda il reddito mensile.